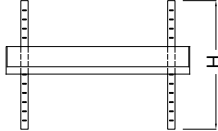
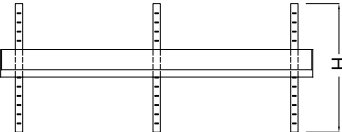


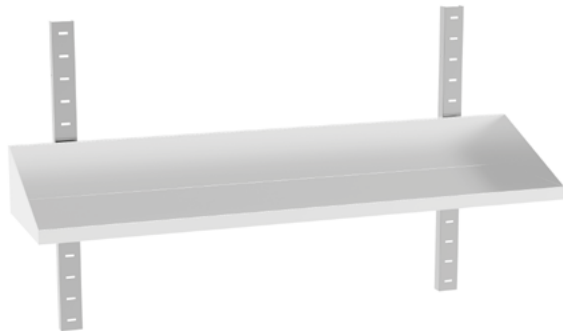
	H	Cod.
Due cremagliere - 2pcs - 2 Stk. Fino alla mensola L=1500mm / Up to / Bis / Jusqu'à L=1500mm	700	T55601001
	1000	T55601002



Tre cremagliere - 3pcs - 3 Stk. Dalla mensola L=1600mm / From / Ab / A partir de L=1600mm	700	T55602001
	1000	T55602002



H = ALTEZZA / HEIGHT / HÖHE / HAUTEUR.



IT Cremagliera per mensola

Realizzata in acciaio inox AISI 304. Predisposta per il fissaggio a parete viene utilizzata in alternativa alla barra in dotazione alla mensola e consente la regolazione in altezza.

EN Shelf rack

Manufactured in stainless steel AISI 304. Prepared for wall mounting and used as an alternative to the horizontal bar that comes with the shelf, allowing height adjustment.

DE Zahnstange

Für Wandmontage geeignet. Eine Alternative zu der mit der Konsole gelieferten Befestigungsleiste, um eine Höhenverstellung zu ermöglichen.

FR Barre à crémaillère

Fabriqué en acier inox AISI 304. Préparé pour le montage mural et utilisé comme une alternative à la barre livrée avec l'étagère, pour permettre le réglage en hauteur.

	L	Cod.
	250	T56001001



L = LARGHEZZA / LENGTH / LÄNGE / LONGUEUR.

IT Porta documenti

Realizzato in acciaio inox AISI 304 e completo di pannello frontale in lexan che consente di scorgere i documenti presenti all'interno. Nel fondo i piolini inox fermano i documenti ma non consentono il deposito di polvere. Predisposto per il fissaggio a parete.

EN Document holder

Manufactured in stainless steel AISI 304 and equipped with transparent Lexan front panel that allows to see the documents inside. On the lower end equipped with pins made of stainless steel in order to stop documents, but preventing the deposition of dust. Prepared for wall mounting.

DE Dokumentenhalter

Hergestellt aus Edelstahl 1.4301 und mit transparentem Lexan Frontpaneel, der die Inspektion von den inneren Dokumente erlaubt. Am unteren Ende mit Edelstahlstiften ausgestattet, um Dokumentenfall sowie Ablagerung von Staub zu verhindern. Vorbereitet zur Wandmontage.

FR Porte-documents

Fabriqué en acier inox AISI 304 et équipé avec panneau frontal en Lexan transparente qui permet de voir les documents à l'intérieur. Sur l'extrémité inférieure équipée avec des broches en acier inoxydable afin d'arrêter les documents, mais empêcher le dépôt de poussière. Préparé pour un montage mural.