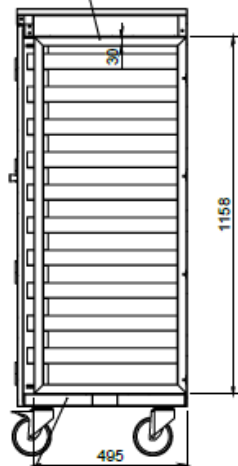


ARMADIO INOX AISI 304 SU RUOTE CON ANTE BATTENTI, CIELO, FONDO ED ANTE FORATI PER PASSAGGIO DELL ARIA, DIVISORIO VERTICALE E 10+10 CASSETTE MM 350X500X100H FORATE E SALDATE ALLA STRUTTURA. BARRA DI SPINTA SUL LATO DESTO, DIM. 850X550X1400Hmm

Realizzato in acciaio inox AISI 304 al Ni-Cr 18/10 con finitura esterna Scotch Brite. Ante battenti montate su cerniere sfilabili senza l'utilizzo di attrezzi meccanici, chiusura a calamita, complete di forature inferiori e superiori per il passaggio dell'aria. Fondo e cielo forati per lo stesso motivo. Vano interno con divisorio verticale che identifica due spazi, ciascuno è completo di 10 cassette, 350x500x100Hmm, realizzate come da Vs. disegno, con fondo forato, saldate alla struttura. Dotato di barra di spinta in tondino inox diam. 20mm saldato sul lato destro. Su 4 ruote antitraccia da 125mm, frontali con freno.



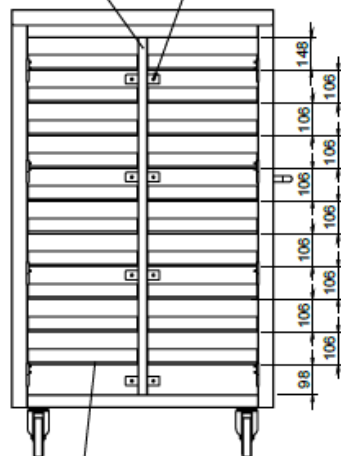
TELAIO DIVISORIO
INTERNO IN TUBO
30x30



SEZIONE A-A

FONDO ARMADIO
FORELINATO CON
PASSO COME CIELO

TELAIO CENTRALE
FISSATO CON INSERTI
M6 A CIELO E FONDO

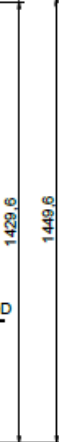


MONTARE n° 8
PRIGIONIERI
M5x12

MANIGLIA
DI SPINTA

Ø 125

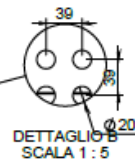
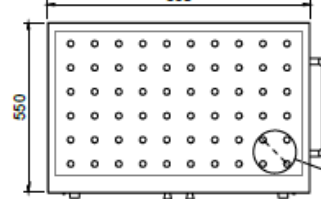
550



850

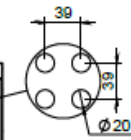
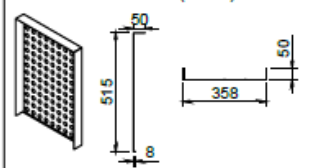
1449,6

850



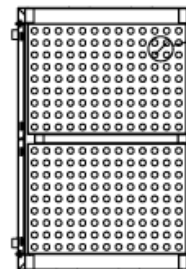
DETTAGLIO A
SCALA 1 : 5

CASSETTE SALDATE (10+10)



DETTAGLIO E
SCALA 1 : 5

SEZIONE D-D



DETTAGLIO C

SCALA 1 : 5

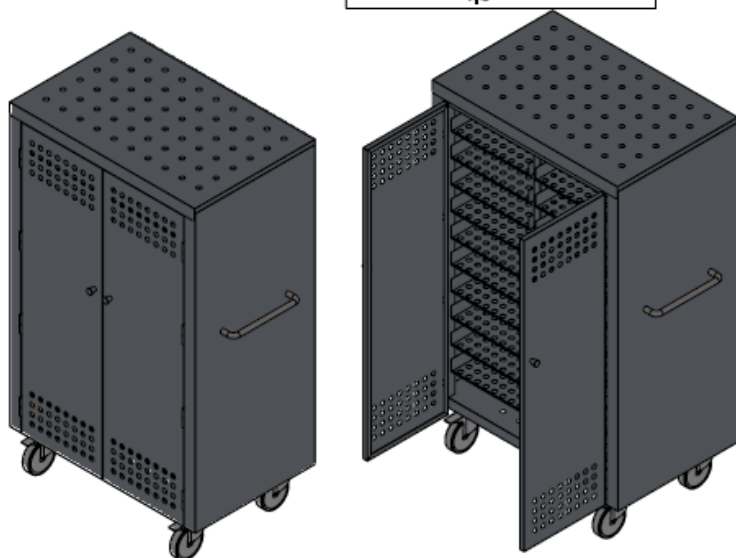
Ø 20

78

78

Ø 20

ARMADIO INOX AISI 304 SU RUOTE CON CASSERTE
BATTENTI, CIELO, FONDO ED ANTE FORATI PER
PASSAGGIO DELL'ARIA. DIVISORIO VERTICALE E 10+10
CASSETTE MM 350X500X100H FORATE E SALDATE ALLA
STRUTTURA. BARRA DI SPINTA SUL LATO DX. DIM.
850X550X1400Hmm



Tolleranze generali dimensioni:	UNI ISO 2768-mk		Scala:	1:15	Peso:	128,971 kg
			Materiale:			
			Sviluppo:		x x	
			Cliente:		Trattamento:	

TS4

Serie:	Codice articolo:	Codice cliente:
Descrizione:	Rev.	TS18000983-000B