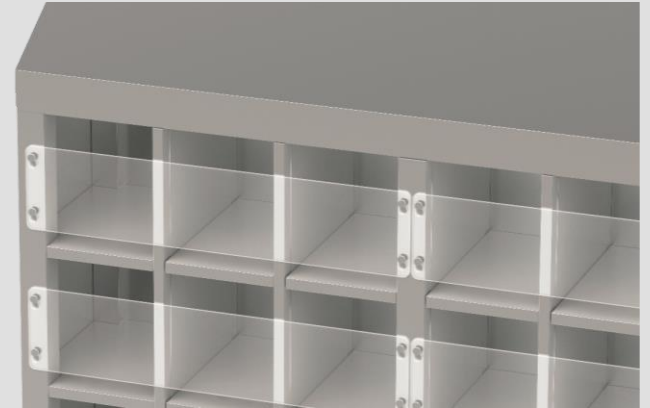
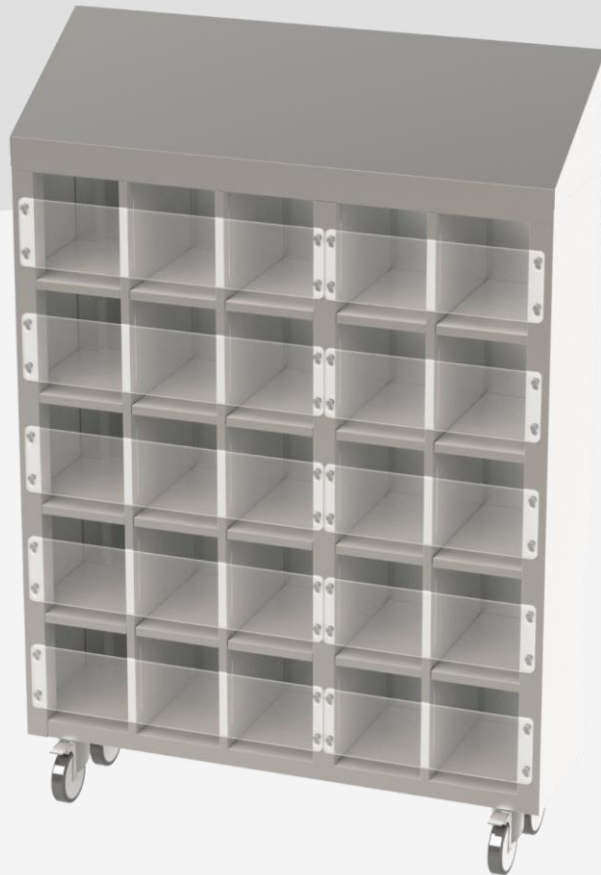
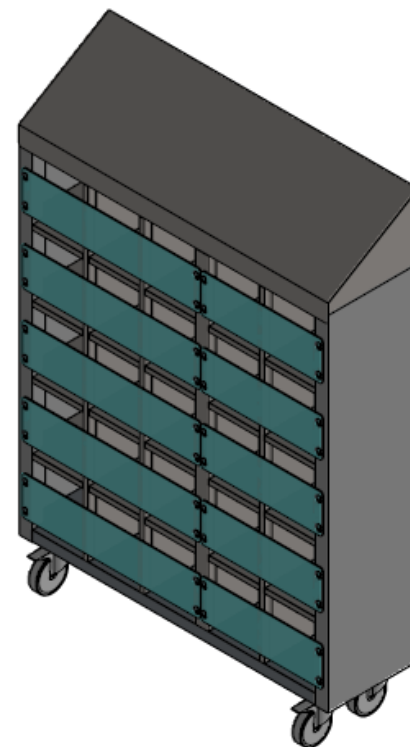
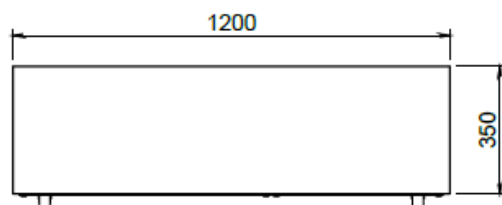
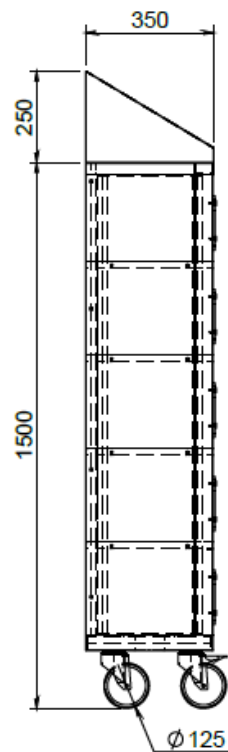
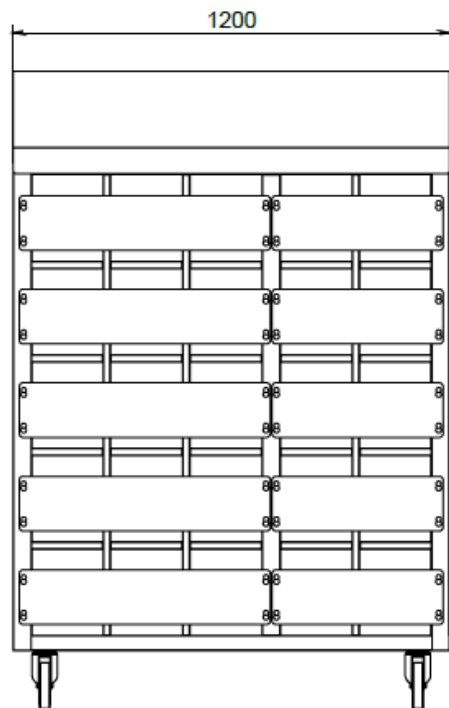


ARMARIO ABIERTO PARA CONSUMIBLES CON PANELES DE POLICARBONATO TRASPARENTE, 5 COLUMNAS DE 5 COMPARTIMENTOS, SOBRE RUEDAS, DIM. 1200X350X1500Hmm



Fabricado en acero inoxidable AISI 304 2B 18/10 Ni-Cr con acabado exterior Scotch Brite. Cerrando los compartimentos abiertos hay paneles desmontables de policarbonato transparente con aberturas frontales superior e inferior para carga y descarga de consumibles. Ruedas giratorias con soporte de acero inoxidable, dos con freno y dos fijas para evitar vuelcos.



TS4

Tolleranze generali dimensioni:	UNI ISO 2768-mk		Scala:	1:18	Peso:	111,221 kg
			Materiale:			
			Sviluppo:		x x	
			Cliente:			
			Trattamento:			

Serie:	Codice articolo:	Codice cliente:
Descrizione: ARMADIO PER CONSUMABILI A GIORNO C/PANNELLI IN LEXAN, 5 COLONNE DA 5 VANI CAD, SU RUOTE, DIM. 1200X350X1500Hmm		Codice: TS21000494-000B
		Rev.