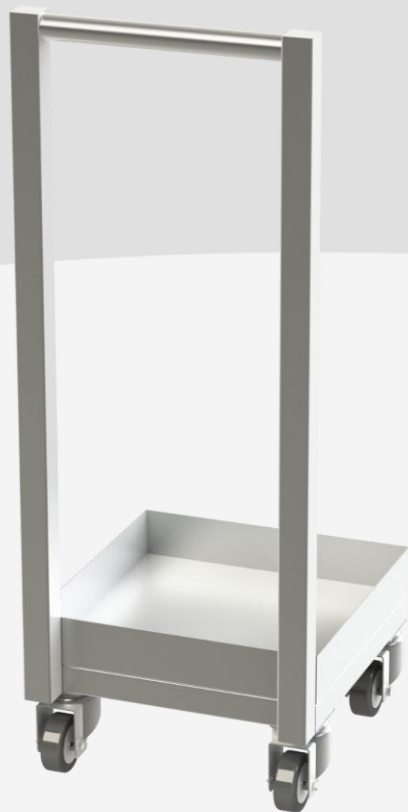
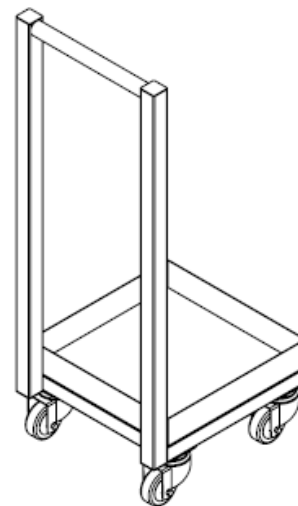
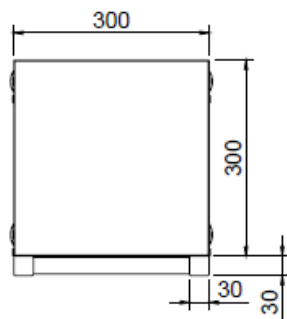
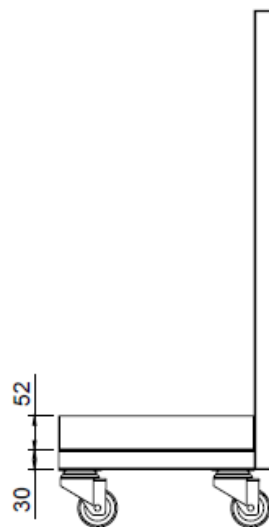
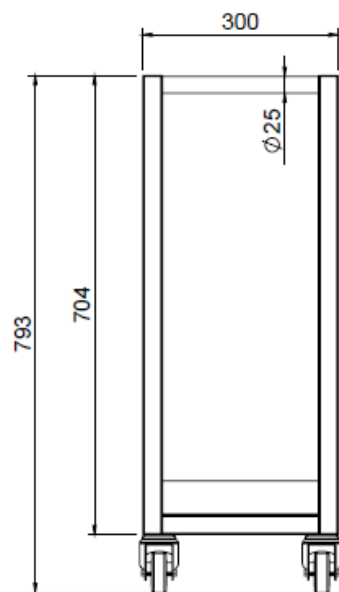


CARRELLO INOX AISI 316 CON PIATTAFORMA BASSA E MANIGLIA DI TRAINO DIM. 300X300X793Hmm



Realizzato in acciaio inox AISI 316, finitura Scotch Brite. Struttura in tubo quadro 30x30mm, sp. 20/10. Ripiano H=30mm con sponda perimetrale H=52mm. Maniglia in tubo tondo Ø25mm. Altezza maniglia H=704mm, altezza totale H=793. Su ruote girevoli antitraccia.





2					
1					
A		25/05/2023			PRIMA EMISSIONE
REV	Disegnato:	Data emissione:	Approvato:	Data ultimo agg.:	Descrizione:

Note:



Tolleranza generale: dimensioni:	UNI ISO 2768-mk		Scala:	1:10	Peso:	8,665 kg
			Materiale:			
			Sviluppo:		x x	
			Cliente:		Treatmento:	

Serie:	Codice articolo:	Codice cliente:
Descrizione:	Codice: Rev.	
CARRELLO N.1 AISI 316 DIM. 300X300X754Hmm	TS23000547-000A	