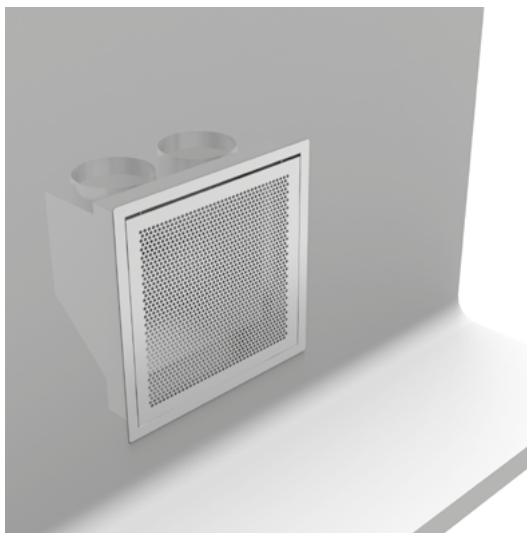


L	P	N
	Cod.	
250	T95201001	1
400	T95201002	1
600	T95201003	2
1300	T95201004	4
1600	T95201005	4
1900	T95201006	5
2350	T95201007	7

**P = PROFONDITÀ / WIDTH / BREITE / PROFONDEUR.**

**L = LARGHEZZA / LENGTH / LÄNGE / LONGUEUR.**

**N = NR. CANOTTI DI RIPRESA / NR. INTAKE TUBES / LUFTANSAUGRÖHREN / NR. DES TUBES DE REPRISE D'AIR.**



**IT Griglie di ripresa aria da incasso a parete**

Realizzata in acciaio inox AISI 304. Predisposta per l'incasso a filo parete con griglia forata asportabile e completa di canotti per il convogliamento dell'aria che aumentano di numero in proporzione alle dimensioni. Finitura Scotch Brite o lucida BA.

**EN Intake air grilles for recessed wall mounting**

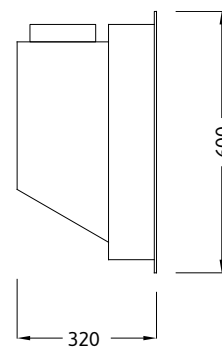
Made of stainless steel AISI 304 with scotch brite or mirror finish. Prepared for recessed wall installation and to be levelled with the wall. With removable perforated screen and with air intaking tubes, increasing in number in proportion to the size.

**DE Einlassluftgitter für Wandeinbaumontage**

Gefertigt aus Edelstahl 1.4301 mit geschliffener oder polierter Oberfläche. Vorbereitet für Wandeinbaumontage und Nivellierung mit der Wand. Ausgestattet mit abnehmbaren Lochblende und mit Luftansaugröhren. Zunehmende Zahl der Luftansaugröhren laut der Größe.

**FR Grilles de reprise d'air pour encastrement mural**

Fabriquée en acier inox AISI 304, avec finissage scotch brite (poli) ou brillant. Préparée pour encastrement mural et nivellement à mur. Équipée d'un écran perforé amovible et avec des tubes de reprise d'air, augmentants selon la proportion de taille.

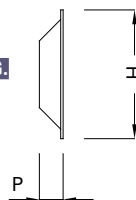
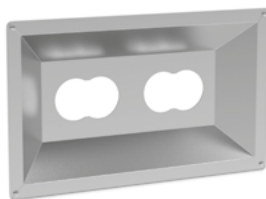


**CODIFICA E DIMENSIONI IN FASE D'ORDINE.**

**CODE AND DIMENSIONS UPON ORDER.**

**REFERENZNUMMER UND ABMESSUNGEN BEI BESTELLUNG.**

**CODE ET DIMENSIONS EN CAS DE COMMANDE.**



**IT Pannello inox per utenze da incasso a filo**

Realizzato in acciaio inox AISI 304 con finitura Scotch Brite o lucida BA. Studiato per essere incassato a filo parete, può essere predisposto con foratura per l'applicazione di prese elettriche o ausiliari per gas e liquidi.

**EN Wall-recessed stainless steel panel for sockets**

Made of stainless steel AISI with Scotch Brite or mirror finish. Designed to be mounted recessed and levelled with the wall. It can be equipped with holes for the application of electrical sockets or auxiliary gas and liquid outlets.

**DE Einbau-Edelstahlplatte für Steckdosen**

Gefertigt aus Edelstahl 1.4301 mit geschliffener oder polierter Oberfläche. Entwickelt für Wandeinbaumontage, mit der Wand nivelliert. Es kann mit Bohrungen für die Anwendung von elektrischen Steckdosen oder mit Hilfgas- sowie flüssigen Auslaufstutzen ausgestattet werden.

**FR Plaque inox à prises, encastrement mural**

Fabriquée en acier inoxydable Aisi 304, avec finissage scotch brite (poli) ou brillant. Conçue pour encastrement mural au niveau de la paroi. Elle peut être équipée de trous pour l'application des prises électriques ou avec connexions de sortie gaz et liquide.