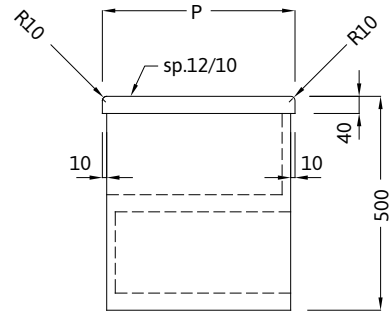




**Panche**  
Step-over bench  
Überschreitbank  
Banc de passage



L	P	
	350	450
	Cod.	Cod.

500	T82501005	T82502005
600	T82501006	T82502006
700	T82501007	T82502007
800	T82501008	T82502008
900	T82501009	T82502009
1000	T82501010	T82502010
1100	T82501011	T82502011
1200	T82501012	T82502012
1300	T82501013	T82502013
1400	T82501014	T82502014
1500	T82501015	T82502015
1600	T82501016	T82502016
1700	T82501017	T82502017
1800	T82501018	T82502018
1900	T82501019	T82502019
2000	T82501020	T82502020
2100	T82501021	T82502021
2200	T82501022	T82502022
2300	T82501023	T82502023
2400	T82501024	T82502024
2500	T82501025	T82502025

**IT Panca centrale ad "S"**

Struttura in lamiera piegata di acciaio inox AISI 304. Nr. 2 vani sovrapposti con ispezioni contrapposte, un lato con ispezione superiore, lato opposto con ispezione inferiore. Piano di seduta in AISI 304 sp. 12/10 con rinforzo interno e tamponamento sottopiano in acciaio inox. Lati lunghi raggiati R10.

**EN Step-over bench with opposed shoe compartments**

Manufactured in stainless steel AISI 304 bended sheet. One shoe compartment on the upper side and one shoe compartment on the lower opposite side, completely separated. Top in AISI 304 sheet, 1.20mm thick, with inner plywood reinforcement and stainless steel lower cover. Rounded (R=10mm) longer edges.

**DE Schweizer S-förmiger Überschreitbank**

Gestell aus gebogenem Edelstahlblech 1.4301. Mit 2 separaten Schuhfächer, ein Fach auf der oberen Seite, das zweite Fach auf der gegenüberliegenden unteren Seite. Sitzplatte aus 1,20mm Edelstahlblech 1.4301, mit Spannplatt Innenverstärkung und Edelstahlunterverkleidung. Abgerundete Vorderkante (R=10mm) der längeren Seiten.

**FR Banc de passage a "S"**

En acier inoxydable AISI 304. Avec 2 casiers pour chaussures opposés: un sur la côte haute d'une face, l'autre sur la côte inférieure opposée. Plan en acier inox AISI 304 épaisseur 1,20mm, avec renfort interne et tamponnement inférieur en acier inoxydable. Bord des côtes longues arrondi (R=10mm).

P = PROFONDITÀ / WIDTH / BREITE / PROFONDEUR.

L = LARGHEZZA / LENGTH / LÄNGE / LONGUEUR.