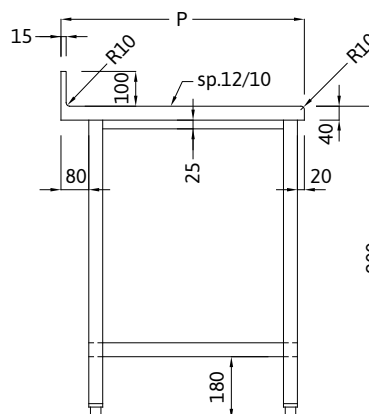
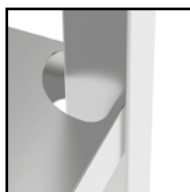


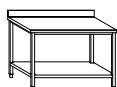
Tavoli da lavoro
Working table
Arbeitsstische
Paillasse



1



L	P		
	600	700	800
	Cod.	Cod.	Cod.



500	T00601001	T00602001	T00603001
600	T00601002	T00602002	T00603002
700	T00601003	T00602003	T00603003
800	T00601004	T00602004	T00603004
900	T00601005	T00602005	T00603005
1000	T00601006	T00602006	T00603006
1100	T00601007	T00602007	T00603007
1200	T00601008	T00602008	T00603008
1300	T00601009	T00602009	T00603009
1400	T00601010	T00602010	T00603010
1500	T00601011	T00602011	T00603011
1600	T00601012	T00602012	T00603012
1700	T00601013	T00602013	T00603013
1800	T00601014	T00602014	T00603014
1900	T00601015	T00602015	T00603015
2000	T00601016	T00602016	T00603016



2100	T00601017	T00602017	T00603017
2200	T00601018	T00602018	T00603018
2300	T00601019	T00602019	T00603019
2400	T00601020	T00602020	T00603020
2500	T00601021	T00602021	T00603021

P = PROFONDITÀ / WIDTH / BREITE / PROFONDEUR.
L = LARGHEZZA / LENGTH / LANGE / LONGUEUR.

IT Tavoli da lavoro con ripiano e sponda posteriore

Struttura in tubo di acciaio inox AISI 304 finitura Scotch Brite mm40x40 sp.10/10 interamente saldata e rientrata posteriormente di 80mm. Ripiano inferiore rinforzato e saldato alla struttura. Piano di lavoro in AISI 304 sp.12/10 con rinforzo interno e tamponamento sottopiano in acciaio inox. Bordo frontale raggiato R10, laterali R2. Sponda posteriore H=100mm tamponata sul retro in acciaio e raggiata R10 sul piano di lavoro. Piedini di livellamento.

EN Working table with lower shelf and rear upstand

Frame structure in stainless steel AISI 304 fully welded 40x40mm tube, 1.00mm thick, rear legs 80mm advanced, suitable for rounded floor corner. Lower reinforced shelf fully welded to the framework. Working top in AISI 304 sheet, 1.20mm thick, with inner plywood reinforcement and stainless steel lower cover. Rounded (R=10mm) front upper edge, as well as rounded (R=2mm) side and back edges. With rear stainless steel upstand H=100mm, welded and closed on the back, and with R=10mm rounded lower edge. On adjustable feet.

DE Arbeitstisch mit Unterfachboden und Aufkantung

Gestell aus Edelstahl 1.4301 Vierkantrohr 40x40mm, 1,00mm stark, voll verschweißt. Hinterbeine 80mm nach vorne versetzt für Hohlkehle. Mit verstärktem Edelstahl-Unterfachboden, mit der Vierkantrohrstruktur verschweißt. Arbeitsplatte aus 1,20mm Edelstahlblech 1.4301, mit Spannplatt Innenverstärkung und Edelstahlunterverkleidung. Abgerundete Vorderkante (R=10mm), sowie abgerundete (R=2mm) Hinten- und Seitenkanten. Mit verschweißter und geschlossener Edelstahl-Aufkantung H=100mm, mit R=10mm abgerundeter Unterkante. Auf höhenverstellbaren Füßen.

FR Paillasse avec étagère inférieure et dossier

Structure en acier inox AISI 304, tube carré de 40x40mm, épaisseur 1,00mm, entièrement soudée et avec jambes postérieures avancées à 80mm pour congé d'angle. Avec étagère inférieure renforcée et soudée sur la structure en tube carré. Plan de travail en acier inox AISI 304 épaisseur 1,20mm, avec renfort interne et tamponnement inférieur en acier inoxydable. Bord frontal arrondi (R=10mm), aussi que bords latéraux et d'arrière (R=2mm). Dossier H=100mm en acier inox, soudé et tamponné, avec bord inférieur arrondi R=10mm. Sur pieds réglables.