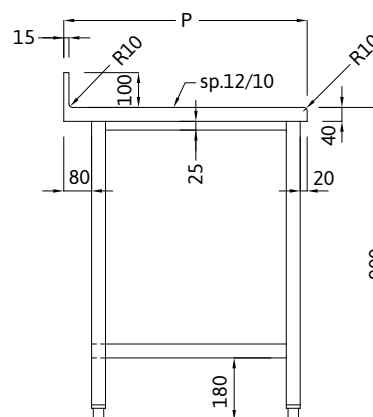


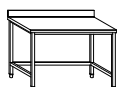
Tavoli da lavoro  
Working table  
Arbeitsstische  
Paillasse



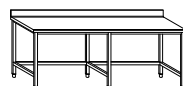
1



L	P		
	600	700	800
	Cod.	Cod.	Cod.



500	T00201001	T00202001	T00203001
600	T00201002	T00202002	T00203002
700	T00201003	T00202003	T00203003
800	T00201004	T00202004	T00203004
900	T00201005	T00202005	T00203005
1000	T00201006	T00202006	T00203006
1100	T00201007	T00202007	T00203007
1200	T00201008	T00202008	T00203008
1300	T00201009	T00202009	T00203009
1400	T00201010	T00202010	T00203010
1500	T00201011	T00202011	T00203011
1600	T00201012	T00202012	T00203012
1700	T00201013	T00202013	T00203013
1800	T00201014	T00202014	T00203014
1900	T00201015	T00202015	T00203015
2000	T00201016	T00202016	T00203016



2100	T00201017	T00202017	T00203017
2200	T00201018	T00202018	T00203018
2300	T00201019	T00202019	T00203019
2400	T00201020	T00202020	T00203020
2500	T00201021	T00202021	T00203021

P = PROFONDITÀ / WIDTH / BREITE / PROFONDEUR.  
L = LARGHEZZA / LENGTH / LANGE / LONGUEUR.

**IT Tavoli da lavoro con sponda posteriore**

Struttura in tubo di acciaio inox AISI 304 finitura Scotch Brite mm40x40 sp.10/10 interamente saldata e rientrata posteriormente di 80mm. Longheroni di rinforzo laterali e longitudinale posteriore. Piano di lavoro in AISI 304 sp.12/10 con rinforzo interno e tamponamento sottopiano in acciaio inox. Bordo frontale raggiato R10, laterali R2. Sponda posteriore H=100mm tamponata sul retro in acciaio e raggiata R10 sul piano di lavoro. Piedini di livellamento.

**EN Working table with rear upstand**

Frame structure in stainless steel AISI 304 fully welded 40x40mm tube, 1.00mm thick, rear legs 80mm advanced, suitable for rounded floor corner. Rear and side welded reinforcement rails. Working top in AISI 304 sheet, 1.20mm thick, with inner plywood reinforcement and stainless steel lower cover. Rounded (R=10mm) front upper edge, as well as rounded (R=2mm) side and back edges. With rear stainless steel upstand H=100mm, welded and closed on the back, and with R=10mm rounded lower edge. On adjustable feet.

**DE Arbeitstisch mit Aufkantung**

Gestell aus Edelstahl 1.4301 Vierkantrohr 40x40mm, 1,00mm stark, voll verschweißt. Hinterbeine 80mm nach vorne versetzt für Hohlkehle. Hinten und seitlich mit Edelstahl Stangen verstärkt. Arbeitsplatte aus 1,20mm Edelstahlblech 1.4301, mit Spannplatt Innenverstärkung und Edelstahlunterverkleidung. Abgerundete Vorderkante (R=10mm), sowie abgerundete (R=2mm) Hinten- und Seitenkanten. Mit verschweißter und geschlossener Edelstahl-Aufkantung H=100mm, mit R=10mm abgerundeter Unterkante. Auf höheverstellbaren Füßen.

**FR Paillasse avec dossier**

Structure en acier inox AISI 304, tube carré de 40x40mm, épaisseur 1,00mm, entièrement soudée et avec jambes postérieures avancées à 80mm pour congé d'angle. Barres de renforcement longitudinal postérieur et latéral. Plan de travail en acier inox AISI 304 épaisseur 1,20mm, avec renfort interne et tamponnement inférieur en acier inoxydable. Bord frontal arrondi (R=10mm), aussi que bords latéraux et d'arrière (R=2mm). Sur pieds réglables. Dossier H=100mm en acier inox, soudé et tamponné à l'arrière, avec bord inférieur arrondi R=10mm. Sur pieds réglables.